

progetto

Natura-Leggi-(D)ante



(PARADISO, I, 13-15)

**O buon Apollo, all'ultimo lavoro
fammi del tuo valor sì fatto vaso
come dimandi a dar l'amato alloro.**

Dante Alighieri

CLASSIFICAZIONE SCIENTIFICA

N.s.: Laurus nobilis

Genere: Laurus

Famiglia: Lauraceae

Classe: Magnoliopsida

Regno: Plantae

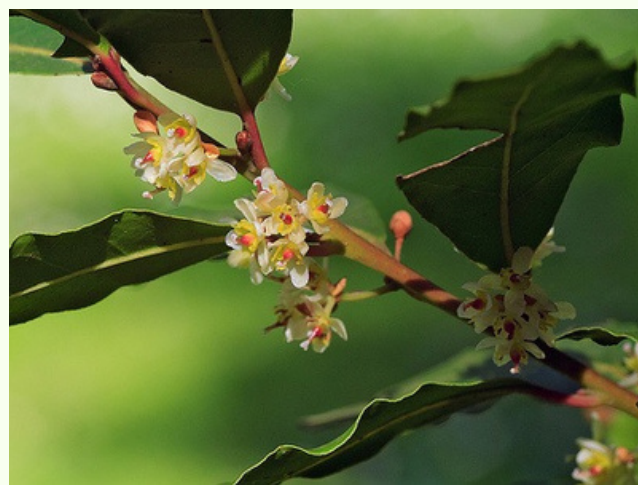
Pianta endemica



CARATTERISTICHE BOTANICHE

Fiori

Specie dioica.
Fiori di piccole dimensioni,
giallini, a 4 petali,
riuniti in piccole
ombrelle ascellari.



Foglie

Foglie semplici,
alterne, coriacee,
ellittiche, con
margine liscio
ondulato ed apice
acuto.



Coltivazione

L'alloro è una
pianta rustica
facilmente
coltivabile e che
non richiede
moltissime cure,
la diffusione
avviene molto
facilmente per i
semi e per pollini.

Semi

I frutti sono bacche
ovoidi.
Maturità: Settembre.

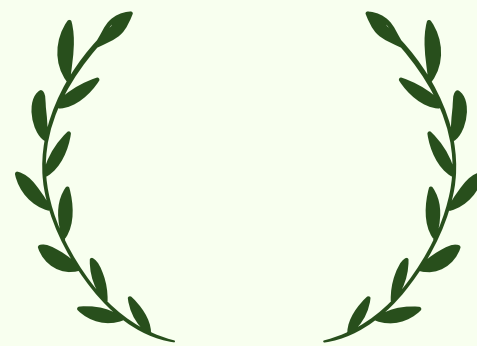


L'ALLORO NELLA STORIA



LETTERATURA

Il "lauro" è spesso citato nel Canzoniere di Petrarca, riprendendo le immagini della mitologia greca.



STORIA

Nella mitologia greco-romana l'alloro era una pianta sacra e simboleggiava la sapienza e la gloria, esempio ne è la corona di alloro.



(PURGATORIO, XXXII, 73-75)

**Quali a veder de'fioretti del melo
che del suo pome gli angeli fa ghiotti
e perpetue nozze fa nel cielo.**

Dante Alighieri



CLASSIFICAZIONE SCIENTIFICA

N.s.: Malus domestica

Genere: Malus

Famiglia: Rosaceae

Classe: Magnoliopsida

Regno: Plantae

Importato dal Kazakistan (zona di Almaty)

CARATTERISTICHE BOTANICHE

Fiori

Infiorescenze a corimbo composte da 3-6 fiori con corolla a 5 petali, di colore biancorosato esternamente e bianco internamente,



Foglie

Foglie semplici, alterne, coriacee, ellittiche, con margine liscio ondulato ed apice acuto.



Coltivazione

L'alloro è una pianta rustica facilmente coltivabile e che non richiede moltissime cure. Le principali avversità sono alcune tra le varie malattie causate dai funghi (come la ticchiolatura) e alcuni insetti come la cocciniglia e l'afide grigio

Semi

Il frutto detto pomo si forma per accrescimento del ricettacolo florale.



Particolarità: il melo è una pianta che sopporta facilmente le basse temperature (fino a -5 C)

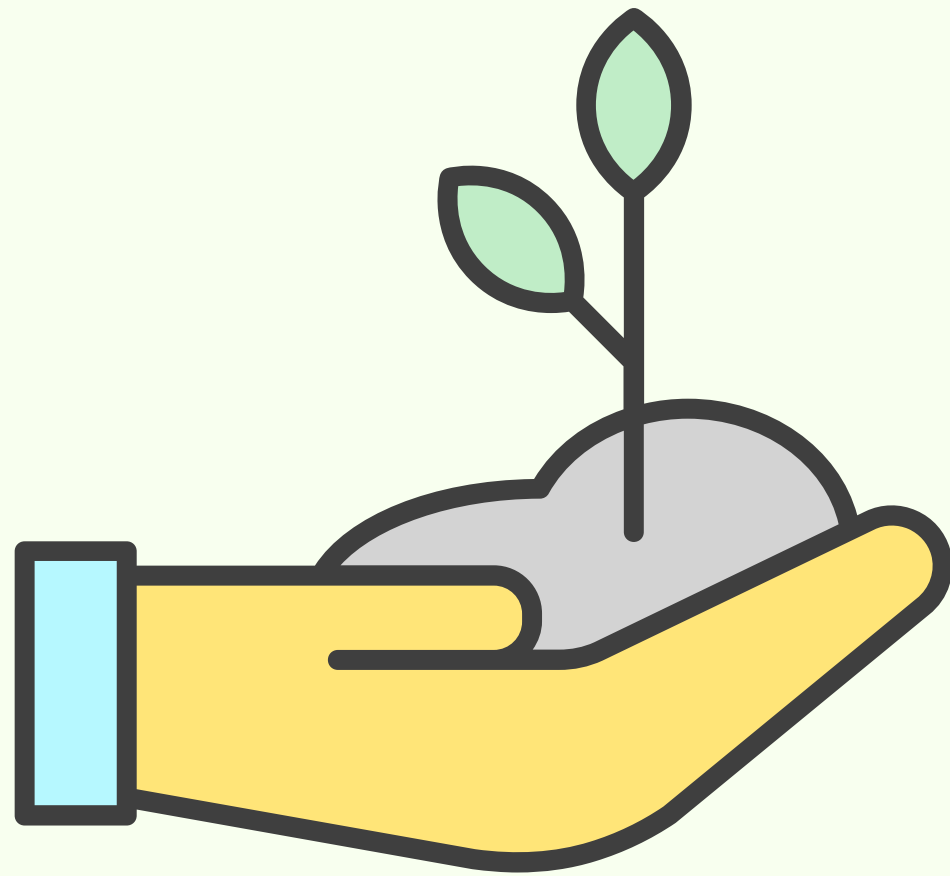
LA MELA NELLA LETTERATURA

La mela di Adamo ed Eva

Secondo il cristianesimo, il peccato originale è il peccato che Adamo ed Eva, i progenitori dell'umanità secondo la tradizione biblica, avrebbero commesso contro Dio, così come descritto nel libro della Genesi.

Simbologia della mela

La mela è un dono divino, simbolo della perfezione (ispirato dalla sua forma rotondeggiante) e della bellezza. Mentre il fiore del melo è simbolo d'amore.



LE FONTI

SITI UTILIZZATI PER LA REALIZZAZIONE

http://scopolia.unipv.it/gis_item.php?id=435&tiposcheda=S,
http://scopolia.unipv.it/gis_item.php?id=480&tiposcheda=S

https://it.wikipedia.org/wiki/Laurus_nobilis
https://it.wikipedia.org/wiki/Malus_domestica